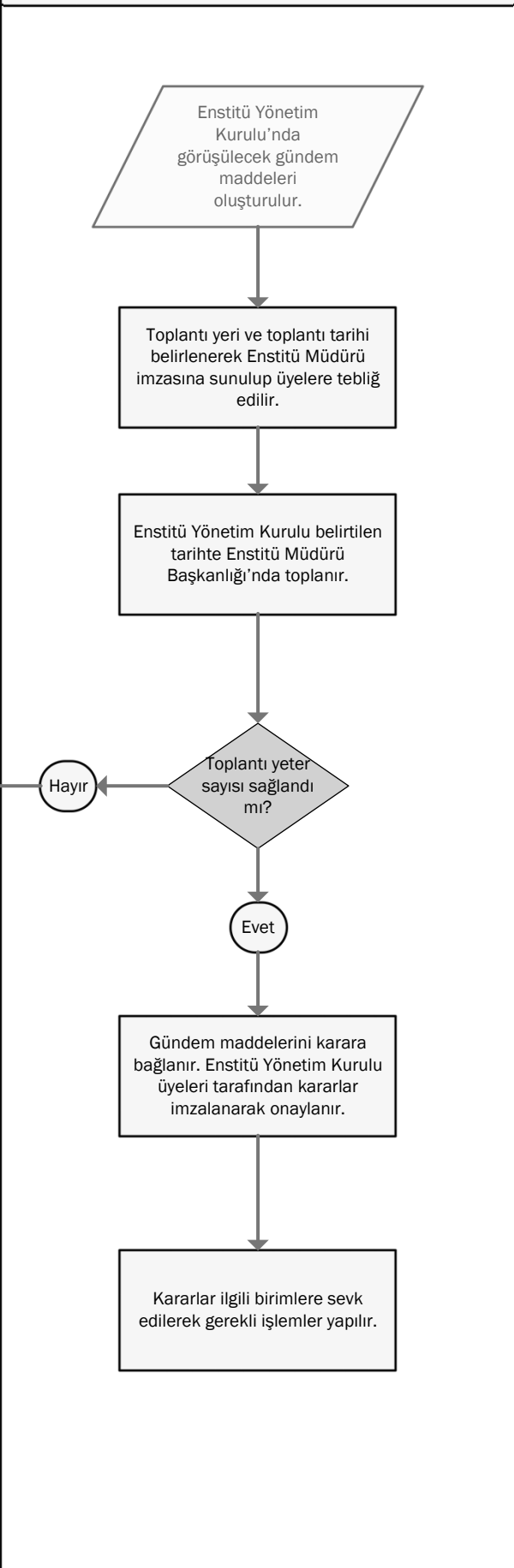
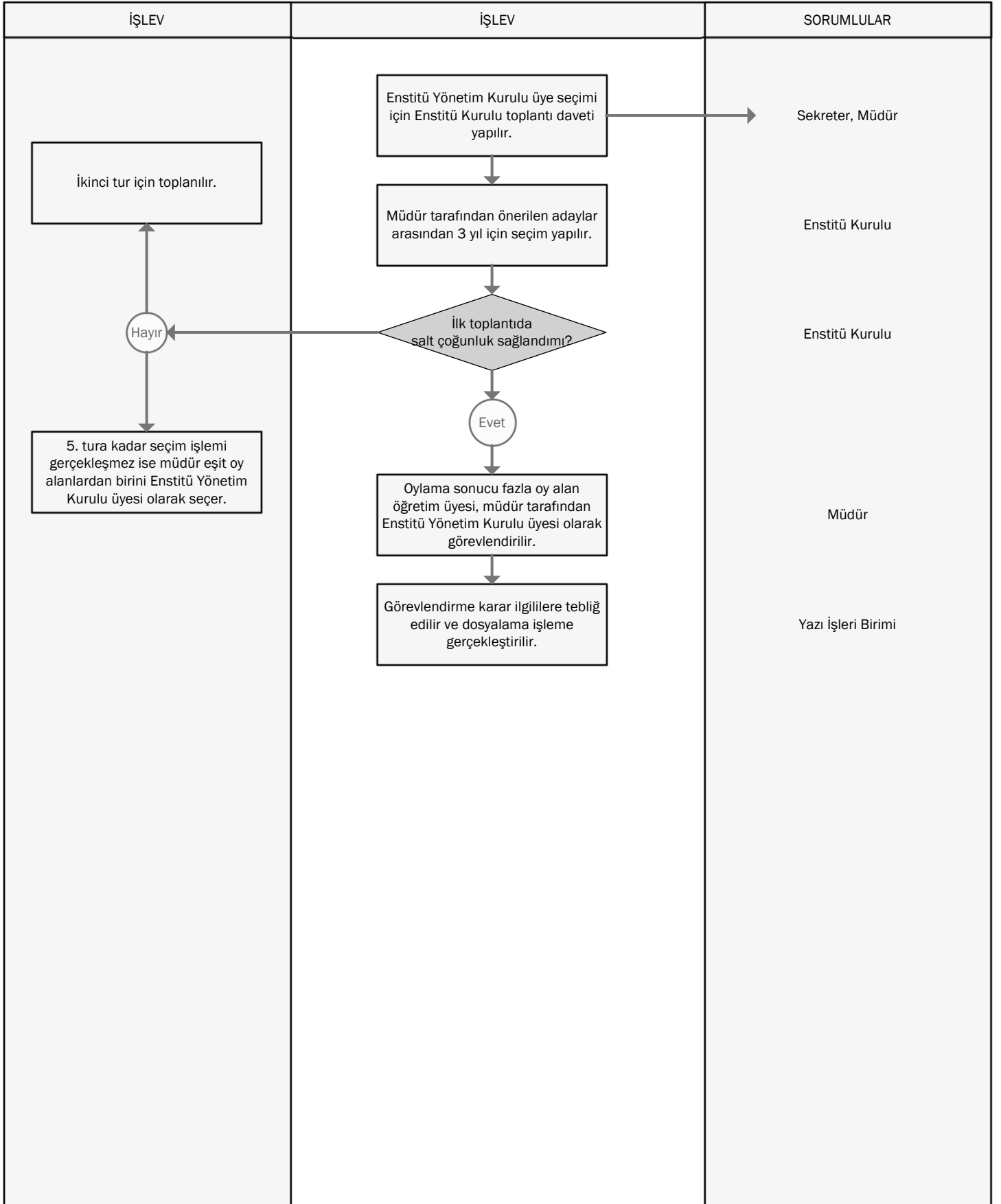


HAZIRLAYAN :

ONAYLAYAN:

İŞLEV	İŞLEV	SORUMLULAR
	 <pre>graph TD; A[/Enstitü Yönetim Kurulu'nda görüşülecek gündem maddeleri oluşturulur./] --> B[Toplantı yeri ve toplantı tarihi belirlenerek Enstitü Müdürü imzasına sunulup üyelere tebliğ edilir.]; B --> C[Enstitü Yönetim Kurulu belirtilen tarihte Enstitü Müdürü Başkanlığı'nda toplanır.]; C --> D{Toplantı yeter sayısı sağlandı mı?}; D -- Hayır --> E[Toplantı ileri bir tarihte tekrar düzenlenir]; D -- Evet --> F[Gündem maddelerini karara bağlanır. Enstitü Yönetim Kurulu üyeleri tarafından kararlar imzalanarak onaylanır.]; F --> G[Kararlar ilgili birimlere sevk edilerek gerekli işlemler yapılır.];</pre>	<p>ENSTİTÜ YAZI İŞLERİ BİRİMİ</p> <p>ENSTİTÜ SEKRETERİ</p> <p>ENSTİTÜ MÜDÜRÜ</p> <p>ENSTİTÜ MÜDÜRÜ</p> <p>ENSTİTÜ MÜDÜRÜ, YÖNETİM KURULU</p> <p>ENSTİTÜ SEKRETERİ</p>

İş Akış Şemaları: Enstitü Yönetim Kurulu Üye Seçimi



HAZIRLAYAN :

ONAYLAYAN:

İŞLEV	İŞLEV	SORUMLULAR
	<pre>graph TD; A([Öğretim elemanı ders döneminde mazeretle olma durumlarında telafi dilekçesinde(uygun formlar ve mazeret belgesi ile beraber) dersi yapmak istediği tarihi de belirterek Anabilim Dalı Başkanlığına teslim eder.]) --> B[Anabilim Dalı Başkanlığı gerekli inceleme sonrası onayını vererek telafi dilekçesini Enstitü Müdürlüğüne sevk eder.]; B --> C[Dilekçe Enstitü Yönetim Kurulu'nda görüşülür.]; C --> D{Dilekçe kabul edildi mi?}; D -- Hayır --> E([AD ve Öğretim elemanına bildirilir]); E --> A; D -- Evet --> F[AD, Öğretim elemanı ve öğrencilere bildirilir. Yapılan Telafi sonrası ilgili öğretim üyesi; telafi dersi katılım formu ile beraber telafi yaptığına dair belgeyi enstitüye iletir.]; F --> G([Yapılan telafi sonrası EYK kararı ve ders yapıldığına dair belgeler mali işler birimine teslim edilir, telafi dersi işlemi uygunluğu kontrol edilerek tahakkuk işlemleri başlatılır.]);</pre>	<p>ÖĞRETİM ELEMANI</p> <p>ANABİLİM DALI BAŞKANLIĞI</p> <p>ENSTİTÜ YÖNETİM KURULU</p> <p>ENSTİTÜ YÖNETİM KURULU</p> <p>YAZI İŞLERİ BİRİMİ, ÖĞRETİM ELEMANI</p> <p>YAZI İŞLERİ BİRİMİ, MALİ İŞLER</p>